

## POSTE

### ENSEIGNANT-CHERCHEUR EN SCIENCES DE L'INFORMATION ET DE LA COMMUNICATION

Poste à temps complet, en CDI  
A pourvoir pour 01/09/2022

#### PROFIL GÉNÉRAL

L'enseignant-chercheur recruté.e est docteur (Bac + 8) et possède un solide ancrage en Sciences de l'information et de la Communication visible à travers une maîtrise des spécificités épistémologiques et scientifiques de la discipline. En plus de cette inscription disciplinaire, le ou la candidat(e) possède une spécialisation soit dans le domaine de la surveillance numérique (Surveillance Studies), soit dans les études d'influence et manipulation des goûts et des opinions en contexte numérique. Une expérience d'enseignement universitaire ainsi qu'une aptitude pour assurer des missions de recherche et un rôle administratif sont exigés. La capacité d'assurer des enseignements en anglais est indispensable.

#### PROFIL ENSEIGNEMENT

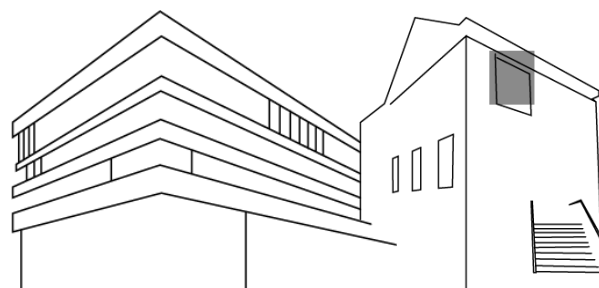
La personne recrutée aura la capacité et l'aptitude pour assurer, en français comme en anglais, une large gamme de cours sur les études des médias et de la communication en licence et en master : théories des médias, histoire de la communication, éthique de la communication, méthodologie de la recherche en SIC, ... Elle sera également capable de mener des séminaire dans sa spécialité. Lors de l'entretien, elle sera invitée à proposer au moins un cours dans son domaine d'expertise.

#### MISSIONS ENSEIGNEMENT

- Assurer les interventions pédagogiques pour les étudiants de l'ISTC en licence et en master, en français et en anglais,
- Construire et mettre à jour ses interventions pédagogiques (gabarit de cours, présentations et notes, notes de cours et feuilles d'exercices, consignes des travaux et ressources),
- Rédiger et actualiser le contenu des cours (mise à jour du matériel de cours, révision et sélection de lectures appropriées au cours, ...),
- Corriger les travaux et révision de notes,
- Participer à l'évaluation des cours, de l'enseignement des pairs,
- Planifier les évaluations et rattrapages,
- Encadrer et tutorer les mémoires de fin d'étude et/ou des stages professionnels en fonction des besoins de l'école.

#### PROFIL RECHERCHE

La personne recrutée intégrera le Pôle Recherche de l'ISTC dont les activités de recherche sont centrées autour de la communication numérique et le pouvoir. De façon similaire au profil pédagogique, le profil scientifique de l'enseignant-chercheur recruté.e sera pleinement inscrit dans le champ des Sciences de l'Information et de la Communication, avec une spécialisation dans le domaine de la "surveillance studies" et/ou l'influence et manipulation des goûts et des opinions en contexte numérique.



## POSTE

### ENSEIGNANT-CHERCHEUR EN SCIENCES DE L'INFORMATION ET DE LA COMMUNICATION

Poste à temps complet, en CDI  
A pourvoir pour 01/09/2022

#### MISSIONS RECHERCHE

- Réaliser des productions scientifiques (articles, chapitres d'ouvrages, ouvrages).
- Participer à des conférences et colloques universitaires (soumission de résumés, rédaction et présentation de communications, participation à des tables rondes, présidence de sessions/ateliers)
- S'engager dans des réseaux nationaux et internationaux de chercheurs.
- Mettre à jour de façon constante ses connaissances dans son domaine.
- Vulgariser sa recherche scientifique.
- Rédiger des demandes de financement aux organismes subventionnaires, rapports, reddition de compte, évaluation.
- Organiser des conférences, colloques et séminaires,
- Prendre les rôles éditoriaux pour publications scientifiques/maisons d'édition,
- Participer aux processus de recrutement de nouveaux enseignants-chercheurs,
- Bonne maîtrise des outils informatiques et multimédias.
- Capacité à assurer ses activités pédagogiques et scientifiques en anglais.

#### AUTRES MISSIONS

- Assure des responsabilités pédagogiques d'année et/ou de pôle (groupe de cours).
- Participe à la vie de l'école : encadrer des associations, participer aux réunions, prospection, promotion et représentation de l'école.
- Epauler le directeur de la recherche dans ses missions administratives (organisation des colloques et séminaires, rédaction des demandes de financement, ...).

#### CANDIDATURE

Le ou la candidat(e) fera parvenir par courriel le dossier de candidature suivant :

- Une lettre de motivation
- Un CV abrégé
- Une copie du rapport de soutenance de la thèse.
- Un CV analytique (détail des activités d'enseignement et de recherche)

Le dossier est à envoyer avant le **15 juin 2022** à [mehdi.ghassemi@istc.fr](mailto:mehdi.ghassemi@istc.fr)

Les dossiers retenus feront l'objet d'un entretien individuel durant juin/juillet.

