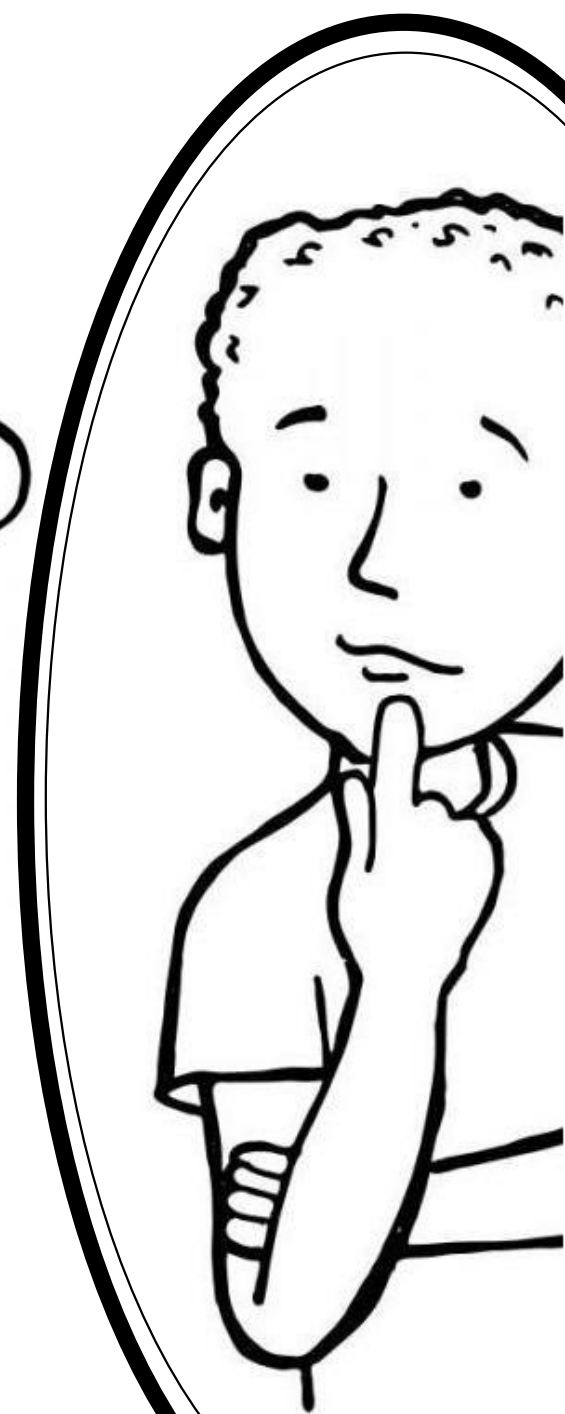


L'Association des Jeunes Chercheurs du Centre de Recherche sur les Médiations (AJC CREM)
propose les

Journées d'étude

« La position du doctorant : entre engagement et réflexivité »

Les 19 et 20 mai 2011
à l'université Paul Verlaine – Metz
UFR SHA - Ile du Saulcy 57012 Metz
Salle D402



Comité scientifique :

- Philippe Blanchet (Université de Rennes 2)
- Arlette Bothorel (Université de Strasbourg)
- Hélène Boulanger (Université Nancy 2)
- Didier de Robillard (Université de Tours)
- Béatrice Fleury (Université Nancy 2)
- Thomas Mohnike (Université de Strasbourg)
- Jacques Walter (Université Paul Verlaine - Metz)

Pour plus d'information contactez les coordinateurs :
- Anthony Michel, michelanthony@yahoo.fr
- Hélène François, helene.francois@gmail.com
- Laurent Di Filippo, laurent@di-filippo.fr

Programme des journées d'étude du 19 et 20 mai 2011
« La position du doctorant entre engagement et réflexivité »

Jeudi 19 matin - modérateur : Laurent Di Filippo

• 09:00 – Accueil, présentation des participants et introduction

• 09:30 – **Magali Bugne (GEO – Université de Strasbourg)**

Le positionnement délicat du japonologue occidental : les dangers de l'approche comparatiste et le spectre de l'orientalisme.

• 10:15 - **Anthony Michel (CREM – Université Paul Verlaine, IPSE – Université de Luxembourg)**

L'étude d'un événement historique par la presse. Entre identité, engagement et méthode.

• 11:00 – pause café

• 11:15 - **Hélène François (GEO – Université de Strasbourg)**

La position du chercheur civilisationniste, questionnements épistémologiques et méthodologiques.

Jeudi 19 après-midi - modérateur : Anthony Michel

• 14:00 - **Audrey Bonjour (CREM – Université Paul Verlaine)**

Recherche sur le handicap mental et positionnement du doctorant : entre guidance, monstration, engagement et éthique.

• 14:45 - **Sahand Aleboye (GSPE – Université de Strasbourg)**

Positionnement d'un chercheur handicapé dans le domaine du handicap ou le difficile dilemme de l'utilisation de l'expérience personnelle.

• 15:30 – pause café

• 15:45 – **Urbain Bitassa Waguena (Ecritures – Université Paul Verlaine, CEERE – Université de Strasbourg)**

La problématique du VIH/SIDA au togo. Réflexion sur les enjeux éthico-théologiques pour l'homme sauvé.

• 16:30 - **Aurélie Michel (CREM – Université Paul Verlaine)**

La bivalence du chercheur en arts plastiques : un terrain de réflexion situé entre théorie et pratique.

Vendredi 20 matin - modérateur : Hélène François

• 09:30 - **Fanny Martin (LESCLaP – Université de Picardie)**

De la trajectoire de l'étudiante à la doctorante, un parcours réflexif et constructif. L'orientation mentale de la recherche, un vecteur nécessaire pour construire sa recherche et se construire en tant que chercheure.

• 10:15 - **Albinou Ndecky (LESCLaP – Université de Picardie)**

Du gris-sombre à la posture réflexivité ou comment notre historicité nous rattrape toujours en tant que chercheur en devenir.

• 11:00 – pause café

• 11:15 - **Laurent Di Filippo (CREM – Université Paul Verlaine, Nordistik – Universität Basel)**

Positionner le doctorant, analyse ethnographique et comparative au sein d'une équipe de jeunes chercheurs.